



Modellname	Modell	Typ	Modelljahr	Datum
CBR1000RR Fireblade	CBR1000RR8 CBR1000RR9 CBR1000RRA	SC59	08, 09, 10	02-02-11
CBR1000RR Fireblade C-ABS	CBR1000RA9 CBR1000RAA	SC59	09, 10	Verfasser Honda Deutschland GmbH Customer Service Operation

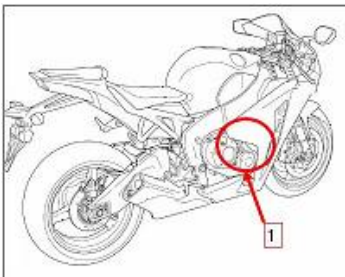
## Unnormales Motorgeräusch (CBR1000RR Fireblade 2008-2010)

### Symptom

Unnormales Motorgeräusch, das im Leerlauf am meisten auffällt. Unter bestimmten Umständen kann durch eine sehr starke oder abrupte Kupplungsbetätigung eine hohe Stoßenergie vom Getriebe an die Primäranstriebsseite der Kurbelwelle übertragen werden. Diese Stoßenergie kann eine Verformung der primären Kurbelwellenanstriebsseite hervorrufen, was dann - besonders im Leerlaufbetrieb - zu dem ungewöhnlichen Motorgeräusch führt.

Zwar beeinträchtigt diese unnormale Geräuschentwicklung nicht die Leistung oder Zuverlässigkeit des Motors, jedoch sind überarbeitete Kurbelwellen- und Kupplungsteile ab sofort für die Reparatur von Motoren erhältlich, bei denen die unnormalen Geräusche durch die Primäranstriebsseite auftreten.

Eine Erläuterung, wie dieses Problem feststellbar und kontrollierbar ist, finden Sie im **ABSCHNITT SYMPTOMÜBERPRÜFUNG**.



(1) Das Geräusch kommt von der rechten Kurbelgehäuseseite.

### Abhilfe

Die folgenden Teile wurden überarbeitet, um die Langlebigkeit zu verbessern und Schäden an der Primäranstriebsseite der Kurbelwelle zu vermeiden:

- KURBELWELLE
- RUPFFEDER
- KUPPLUNGSHABEL (Motorseite)

### Maßnahmen

Speziell beim Auftreten unnormaler Motorgeräusche von der Primäranstriebsseite hat die Honda Motor Co. Ltd. die Garantie um weitere 3 Jahre verlängert, damit für die Zufriedenheit der Kunden gesorgt ist. Wenn sich ein Kunde mit unnormalen Motorgeräuschen an Sie wendet, prüfen Sie den Sachverhalt gemäß den Informationen im Abschnitt Symptomüberprüfung nach.

Wenn nach sachgemäßer Überprüfung der Symptome (gemäß Anweisungen) ein unnormales Motorgeräusch festgestellt wird, lassen Sie sich die Reparatur von der MC-Techline-Gruppe genehmigen. Bitte senden Sie eine E-Mail unter Angabe der VIN und GA-Antragsnr. sowie eines Videoclips an [mctechnical.service@honda-eu.com](mailto:mctechnical.service@honda-eu.com).



## **Symptomüberprüfung**

Alle Zweiradmotoren geben mechanische Geräusche von sich, die als normal erachtet werden. Unnormale Primärtriebsgeräusche machen sich am meisten bei Leerlaufdrehzahl bemerkbar, wenn das Getriebe in Neutralstellung ist.

Zur Überprüfung, ob *unnormale Primärtriebsgeräusche* vorliegen, gehen Sie wie folgt vor:

1. Motor auf normale Betriebstemperatur aufwärmen.
2. Vom Leerlaufbetrieb in den ersten Gang schalten und dabei die Vorderbremse betätigen.
3. Mit angezogener Vorderbremse den Kupplungshebel langsam loslassen, bis der Motor leicht belastet wird (ohne abzusterben). Anschließend den Kupplungshebel betätigen.

Diesen Vorgang mehrmals langsam wiederholen und das Motorgeräusch im belasteten und unbelasteten Zustand vergleichen.

- Wenn sich das Motorgeräusch bei Motorbelastung nicht vom unbelasteten Zustand unterscheidet, ist die primäre Antriebsseite der Kurbelwelle intakt.
- Wenn das Motorgeräusch bei Belastung des Motors leiser wird oder verschwindet, nehmen Sie bitte ein kurzes Videoclip auf (Beispielvideo im Anhang). Bei Fragen zur Aufnahme wenden Sie sich bitte an die MC-Techline-Gruppe.

Im angehängten Beispielvideo sind deutlich die Unterschiede im Geräuschverhalten bei defekter (NG = no good) und intakter Primärverzahnung (OK) zu hören.

## **Garantieanwendung**

Garantieanwendungen: Garantieverlängerung

Garantielaufzeit: 5 Jahre (inklusive Standard-Garantielaufzeit)

Schaden verursachendes Teil:

-13310-MFL-010 bei MJ 2008 & 2009

-13310-MFL-D20 bei MJ 2010

Symptomcode: 04202

Richtzeit: 9,9 Stunden

## **Betroffener VIN-Bereich**

Alle CBR1000RR Modelljahre 2008, 2009, 2010

MODELLINFORMATIONEN

-CBR1000RR8: 2008

-CBR1000RR9: 2009

-CBR1000RA9: 2009 mit ABS

-CBR1000RRA: 2010

-CBR1000RAA: 2010 mit ABS



## Teile-Information

### 1. Ersatzteil-Kit:

Für 2008 und 2009: Teilennr./Bez.: 06130-MFL-305 / KURBELWELLENSATZ (08&09YM)

Für 2010: Teilennr./Bez.: 06140-MFL-305/KURBELWELLENSATZ (10YM)

Zum Ersatzteil-Kit (KURBELWELLENSATZ) gehören folgende Positionen:

Nr.	Teilennr.	Teilebezeichnung	Stückzahl	Bemerkung
1*	13310-MFL-020	KURBELWELLE	1	(08&09 MJ)
	13310-MFL-D21			(10 MJ)
2	22325-MFL -950	FEDER, KUPPLUNGSPLATTE	1	
3	22326-MFL -950	FEDERSITZ, RUPFFEDER	1	
4	22401-MFL -950	KUPPLUNGSFEDER	2	
5	22810-MFL -950	KUPPLUNGSHABEL, KOMPLETT	1	
6	22821-MFL -950	AUFNAHME, KUPPLUNGSSEIL	1	
7	17711-S0X-931	HALTER	2	
8	18291-MM5 -860	DICHTUNG, ABGASROHR	4	
9	18391-MEL -000	DICHTUNG, SCHALLDÄMPFER	1	
10	15410-MFJ-D01	ÖLFILTEREINSATZ	1	
11	94109-12000	UNTERLEGSCHLEIBE, ABLASS-SCHRAUBE 12 MM	1	
12	19312-MFG-D00	DICHTUNG, THERMOGEHÄUSE	1	
13	90402-MFJ-D01	DICHTRING, 34,5 MM	1	
14	90463-ML7-000	DICHTRING, (6,5 MM)	9	
15	91301-MFL-000	O-RING, 34X2	1	
16	91302-MB0-013	O-RING, 32.95X2.62	1	
17	91354-MCT-003	O-RING, ÖLKÜHLER	1	
18	90231-MS2-610	SICHERUNGSMUTTER, 25 MM	1	
19	90442-035-000	DICHTRING, 6 MM	1	
20	91301-ML7-003	O-RING, 48,1 X 3,6	1	
21	91309-425-003	O-RING, 24,4 X 3,1	1	
22	14525-MFA-D01	DICHTUNG, SPANNÖFFNUNG	1	
23	90442-397-000	DICHTRING, 6 MM	1	
24	12395-MBW-003	DICHTUNG, VERSCHLUSSÖFFNUNG	4	
25	90543-MV9-670	GUMMIHALTERUNG	4	
26	15154-MAT-000	DICHTUNG, ÖLFILTER	1	
27	15433-MFJ-D01	DICHTRING	2	
28	13213-MFL-003	SCHRAUBE, PLEUELSTANGE	8	
29	90015-MFL-003	FLANSCHSCHRAUBE, 9 x 105	8	
30	90016-MFL-003	FLANSCHSCHRAUBE, 9 x 126	2	
31	90447-KE1-000	DICHTRING, 7 MM	1	

### HINWEIS:

- \* Kurbelwelle ist beim 06130-MFL-305 (für 08&09MJ) anders als beim 06140-MFL-305 (für 10MJ).
- Andere Dichtungen, z. B. Zylinderkopfdichtungen (12251-MFL-003) und Verbrauchsmaterial (Öl, Kühlmittel usw.), die mit dieser Reparatur zusammenhängen, müssen separat bestellt werden.
- Anhand des MaRIS Werkstatthandbuchs die richtigen Hauptzapfenlager und Kurbelzapfenlager auswählen. Lager



sind im Kurbelwellensatz nicht enthalten und müssen separat bestellt werden.

### **NUR BEI 2008 MJ**

**Vor dem Einbau des Kurbelwellensatzes muss die PUD-Aktion (3E5) abgeschlossen sein (äußerer Kupplungsabschnitt). Wurde die PUD 3E5 ordnungsgemäß durchgeführt, mit dem Austausch der Teile des Kurbelwellensatzes (06130-MFL-305) fortfahren. Wurde die PUD NICHT durchgeführt, bitte den 3E5-Kupplungssatz (06200-MFL-305) zusätzlich zum Kurbelwellensatz bestellen und folgende Teile montieren:**

22120-MFL-880 Kupplungsnahe

22350-MFL-880 Kupplungsdruckplatte

22210-MFL-880 Kupplungsscheibensatz

**Sicherstellen, dass diese o.g. Teile und alle Teile des 2008/2009er Kurbelwellensatzes (06130-MFL-305) montiert werden. Die restlichen Teile des PUD-Satzes müssen vernichtet werden.**

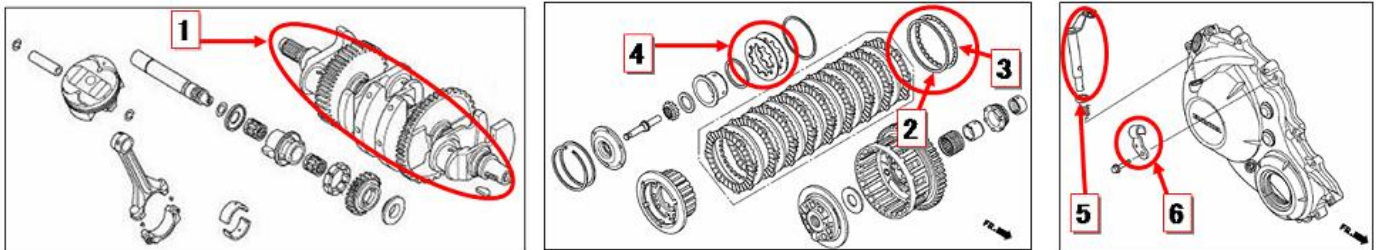
### **Weitere Informationen:**

Die Teile vor und nach der Abhilfemaßnahme nicht gemischt verwenden.

Folgende Austauscherteile müssen als Komplettsatz montiert werden.

Für zukünftige Wartungsarbeiten bitte die unten aufgeführten Teilenummern aufbewahren.

Die Austauscherteile sind:



(1) KURBELWELLE (2) FEDER, KUPPLUNGSPLATTE (3) FEDERSITZ, RUPFFEDER  
(4) KUPPLUNGSFEDER (5) KUPPLUNGSHABEL, KOMPLETT (Motorseite) (6) AUFNAHME, KUPPLUNGSSEIL

**Um zu kontrollieren, ob der Kurbelwellensatz eingebaut wurde, die Stanzmarkierung kontrollieren, die im Abschnitt Identifikation erwähnt wird. Wenn die Stanzmarkierung vorhanden ist, dürfen ausschließlich die Ersatzteile für zukünftige Reparatur-/Austauscharbeiten verwendet werden, die in der Spalte "Nach Austausch" aufgelistet sind.**

Bei 2008 und 2009 MJ: siehe Tabelle unten

Nr.	Teilebezeichnung	Teilennr.	
		Vor Austausch	Nach Austausch (NEU)
1	KURBELWELLE	13310-MFL-010	13310-MFL-020
2	FEDER, KUPPLUNGSPLATTE	22325-MFL -880	22325-MFL -950
3	FEDERSITZ, RUPFFEDER	22326-MFL -880	22326-MFL -950
4	KUPPLUNGSFEDER	22401-MFL-000	22401-MFL -950
5	KUPPLUNGSHABEL, KOMPLETT	22810-MFL-000	22810-MFL -950
6	AUFNAHME, KUPPLUNGSSEIL	22821-MFL-000	22821-MFL -950



Bei 2010 MJ: siehe Tabelle unten

Nr.	Teilebezeichnung	Teilenr.	
		Vor Austausch	Nach Austausch (NEU)
1	KURBELWELLE	13310-MFL-D20	13310-MFL-D21
2	FEDER, KUPPLUNGSPLATTE	22325-MFL -880	22325-MFL -950
3	FEDERSITZ, RUPFFEDER	22326-MFL -880	22326-MFL -950
4	KUPPLUNGSFEDER	22401-MFL-000	22401-MFL -950
5	KUPPLUNGSHABEL, KOMPLETT	22810-MFL-000	22810-MFL -950
6	AUFNAHME, KUPPLUNGSSEIL	22821-MFL-000	22821-MFL -950

## 2. Verfügbarkeit:

Die Teile stehen zur Verfügung, sobald Sie von der MC-Techline-Gruppe eine Genehmigung erhalten haben.

## 3. Bestellung:

Geben Sie die Teilenummer für den richtigen Kurbelwellensatz an und lösen Sie die Bestellung wie gewohnt über den GA-Antrag aus.

## 4. Maßnahmen bezüglich ausgebauter Teile:

Um eine mögliche Weiterverwendung der alten Teile zu verhindern, müssen diese vernichtet und entsorgt werden.

## 5. Maßnahmen bezüglich Lagerware:

Das gegenwärtige Ersatzteil 13310-MFL-010 (KURBELWELLE für 08&09 MJ) wird durch 13310-MFL-020 (KURBELWELLE) ersetzt.

Das gegenwärtige Ersatzteil 13310-MFL-D20 (KURBELWELLE für 10 MJ) wird durch 13310-MFL-D21 (KURBELWELLE) ersetzt.

## 6. Identifikation von Austauschteilen:

Um die Teile vor und nach dem Austausch leichter voneinander unterscheiden zu können, verweisen wir auf die Fotos/Abbildungen unten.

## 1. KURBELWELLE



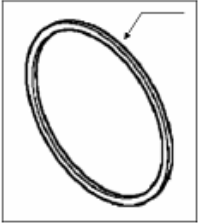
(1) KURBELWELLENSATZ

(2) Vor Austausch: Keine Wärmebehandlung.

(3) Nach Austausch: Mit "Wärmebehandlung" auf der Primäranstriebsseite (siehe roter Bereich oben).

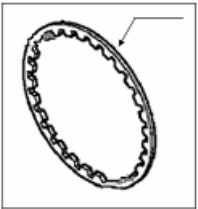


## 2. FEDER, KUPPLUNGSPLATTE



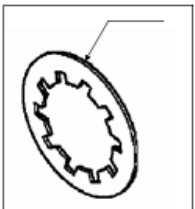
Vor Austausch: "Rosa" gekennzeichnete Stelle (siehe Pfeil in der Abbildung oben).  
Nach Austausch: "Orange" gekennzeichnete Stelle mit dem Pfeil.

## 3. FEDERSITZ, RUPFFEDER



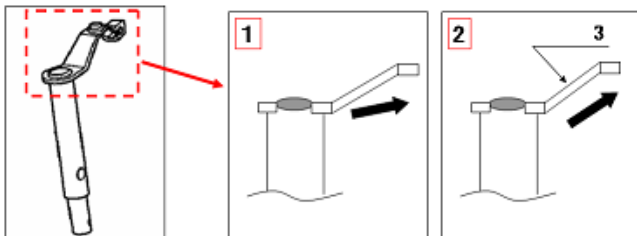
Vor Austausch: Ohne Farbmarkierung.  
Nach Austausch: "Weiß" gekennzeichnete Stelle (siehe Pfeil in der Abbildung oben).

## 4. KUPPLUNGSFEDER



Vor Austausch: Ohne Farbmarkierung.  
Nach Austausch: "Weiß" gekennzeichnete Stelle (siehe Pfeil im Bild oben).

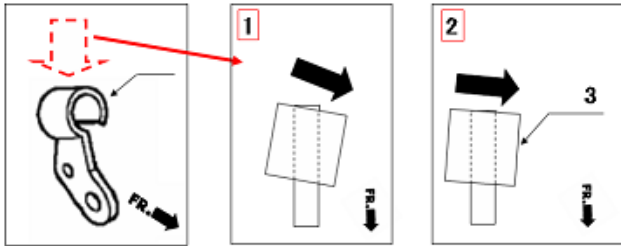
## 5. KUPPLUNGSHEBEL, KOMPLETT



(1) Vor Austausch (2) Nach Austausch (3) Stanzung an der Stelle mit dem Pfeil.



## 6. AUFNAHME, KUPPLINGSSEIL



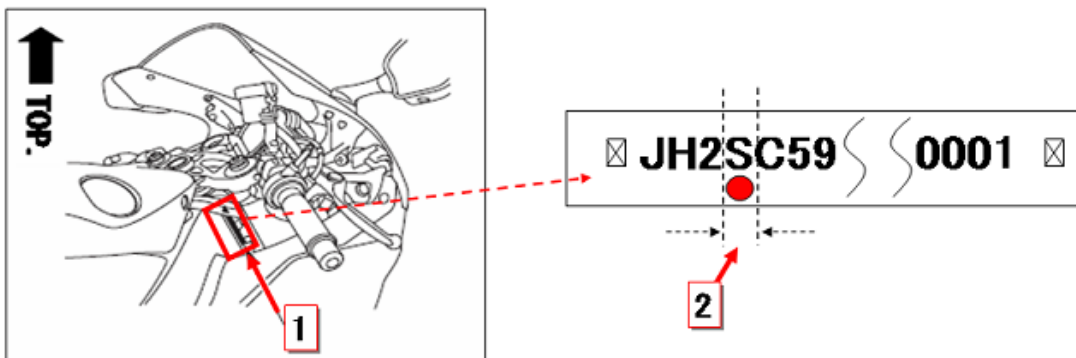
(1) Vor Austausch (2) Nach Austausch (3) Stanzung an der Stelle mit dem Pfeil.

## Reparaturanleitung

Arbeitsanweisungen zum Austausch der Kurbelwelle, siehe MaRIS Werkstatthandbuch.

## Kennzeichnung

Nach Abschluss der Arbeiten eine Stanzmarkierung unterhalb der 4. Stelle "S" der "Fahrzeug-Identifikationsnummer" (VIN) rechts am Steuerkopf anbringen (siehe unten).



(1) VIN (2) Stanzmarkierung unter der 4. Stelle "S".