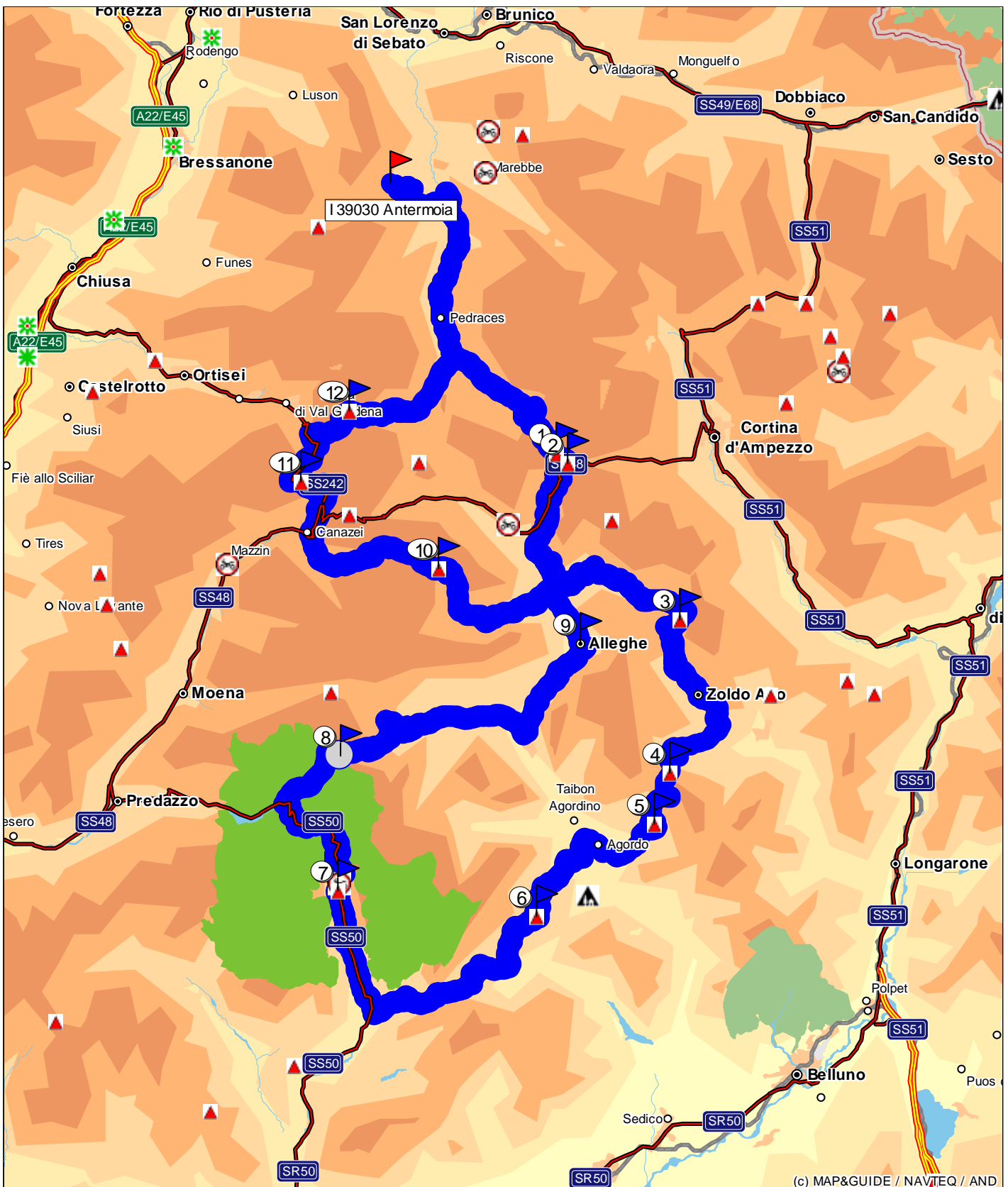
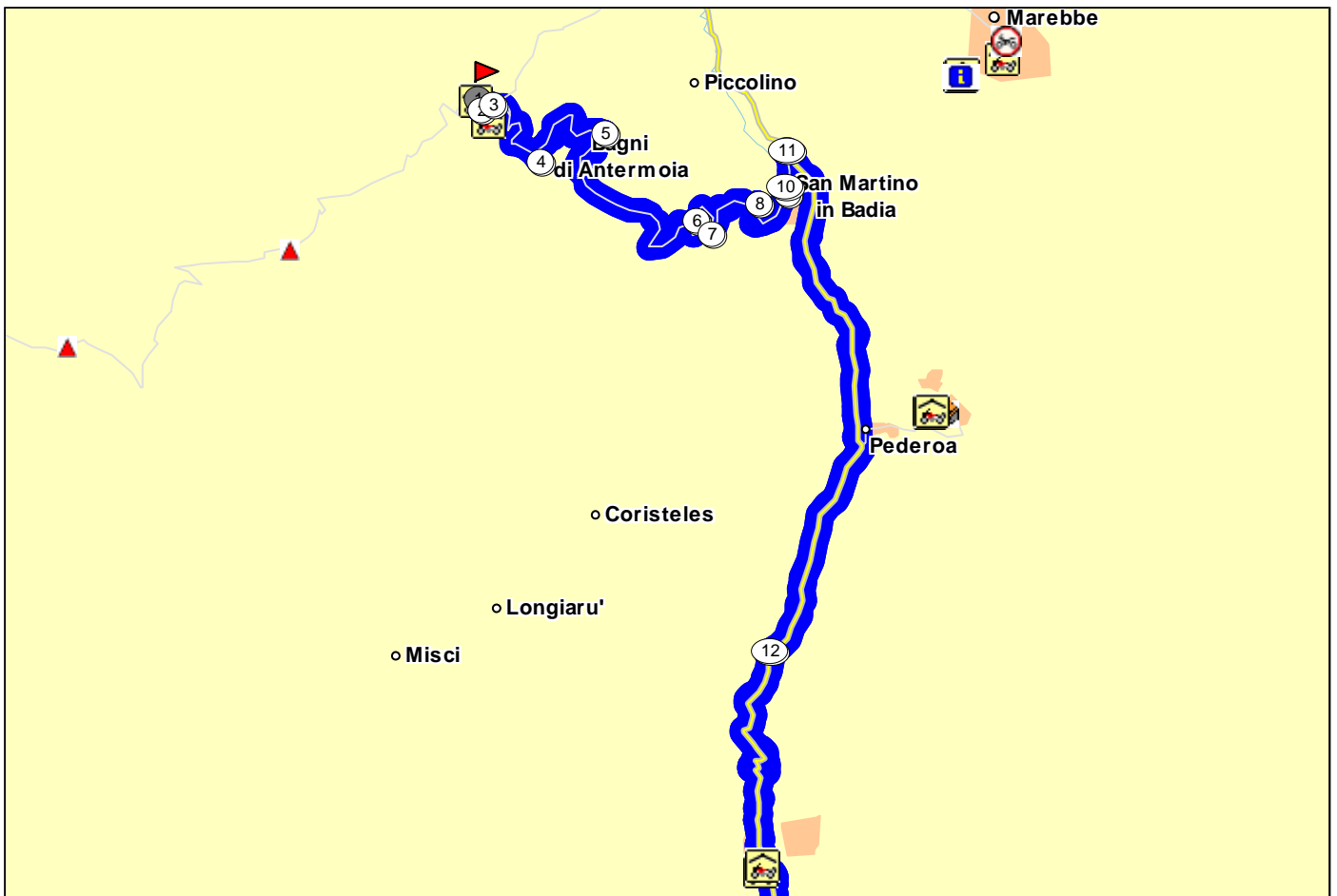


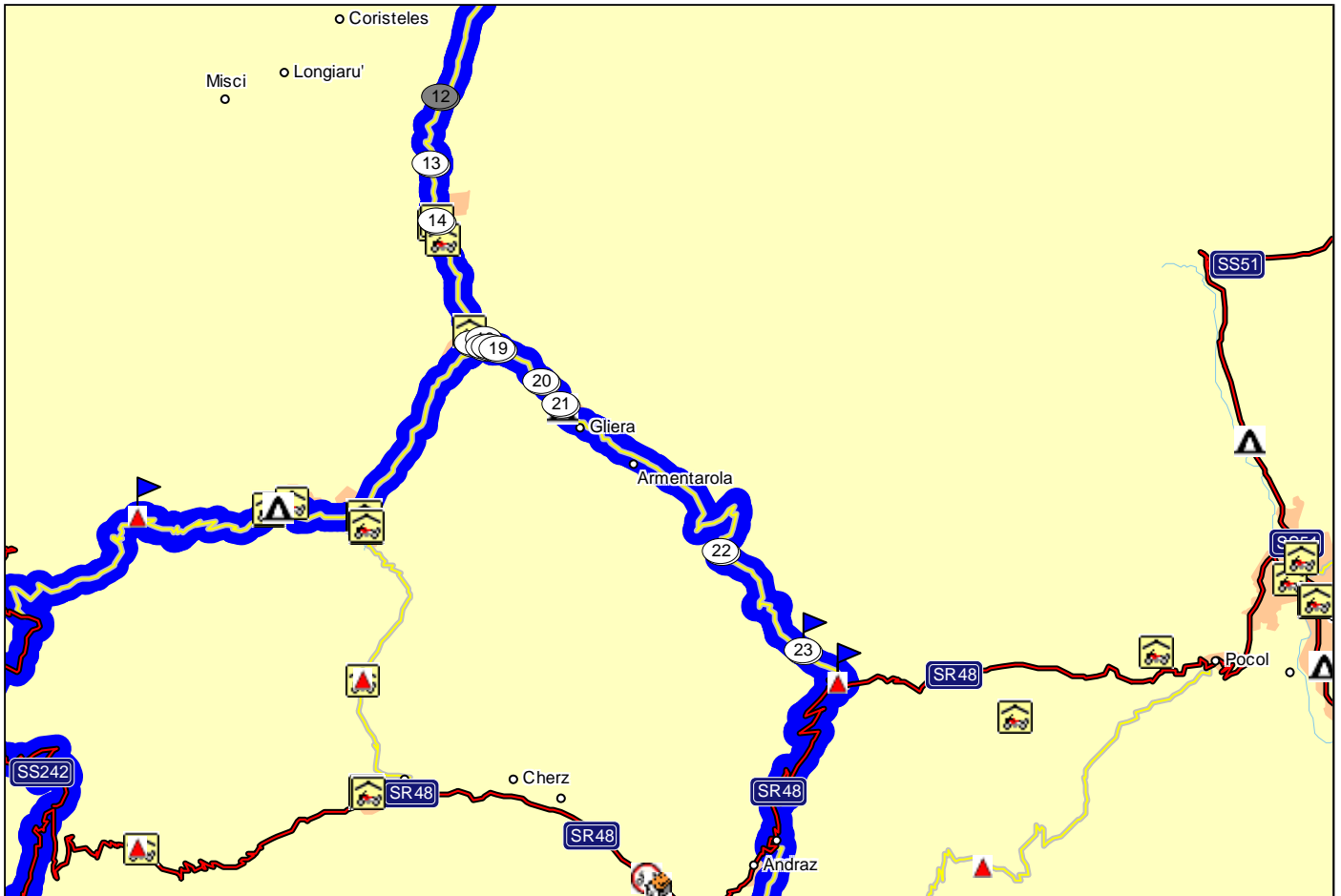
Sella und weiter südlich

von I 39030 Antermoia nach I 39030 Antermoia
 Fahrzeug: Motorrad Tour; Optimierung: 90% auf Zeit
 Dauer: 6:17 h; Strecke: 290 km; Kosten: EUR 46,40
 Kraftstoffverbrauch: 12,7 l; ø 4,4 l/100 km; Kraftstoffkosten: EUR 16,50





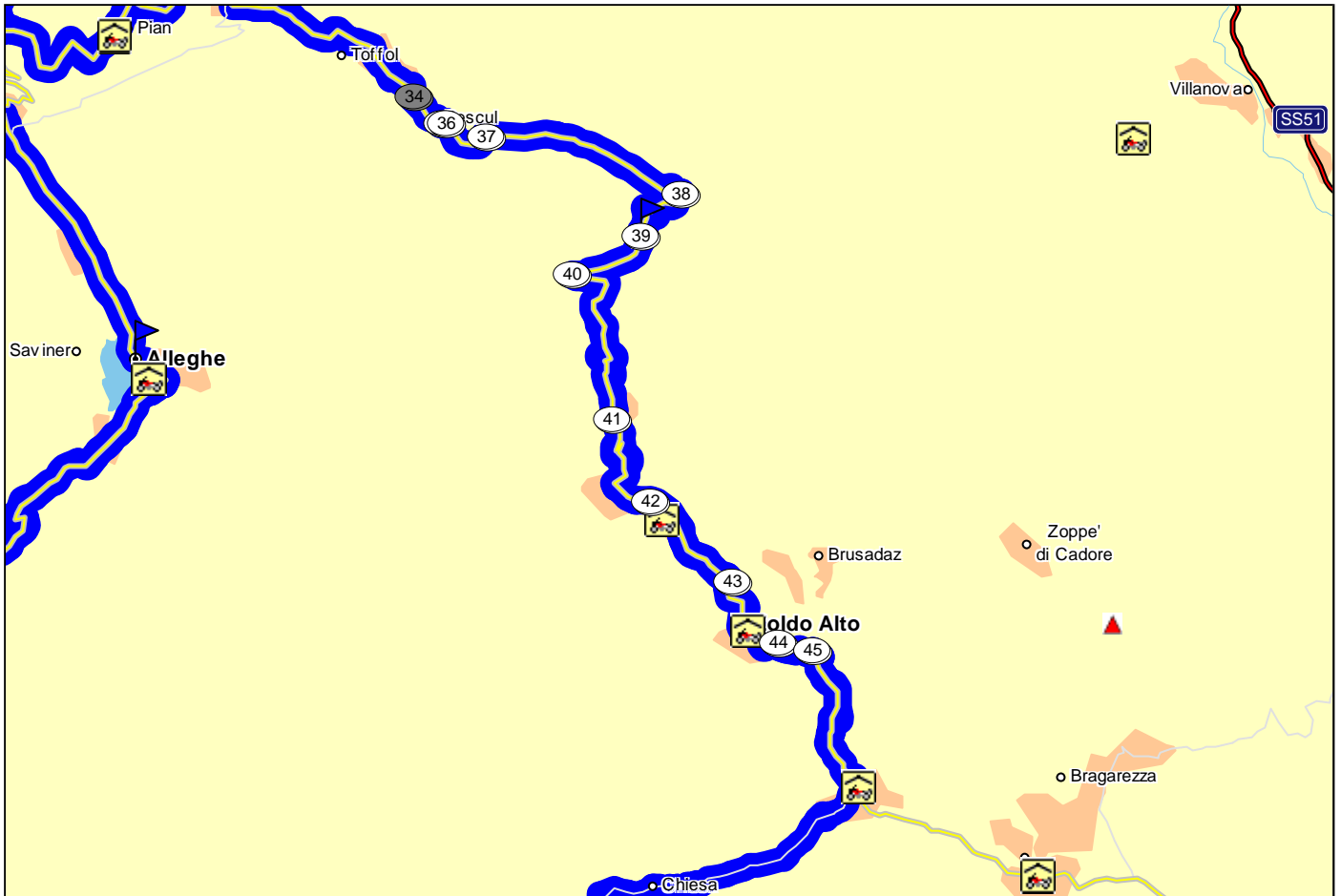
Nr.	Beschreibung	Zeit	km
1	I 39030 Antermoia Richtung San Martino in Badia	09:00	0,0
2	geradeaus weiter auf SP29 Richtung San Martino in Badia	09:00	0,2
3	rechts abbiegen auf SP29 Richtung San Martino in Badia	09:01	0,6
4	links abbiegen auf SP29 Richtung San Martino in Badia	09:04	2,1
5	rechts abbiegen auf SP29 Richtung San Martino in Badia	09:05	3,6
6	rechts abbiegen auf SP29 Richtung San Martino in Badia	09:09	6,7
7	links abbiegen auf SP29 Richtung San Martino in Badia	09:11	7,8
8	rechts abbiegen auf SP29 Richtung San Martino in Badia	09:12	8,7
9	in San Martino in Badia halb links halten auf SP29 Richtung Pederoa	09:13	9,7
10	rechts abbiegen auf SP29 Richtung Pederoa	09:14	9,8
11	rechts abbiegen auf SS244 Richtung Pederoa	09:16	10,5
12	links abbiegen auf SS244 Richtung Pedraces	09:26	17,5



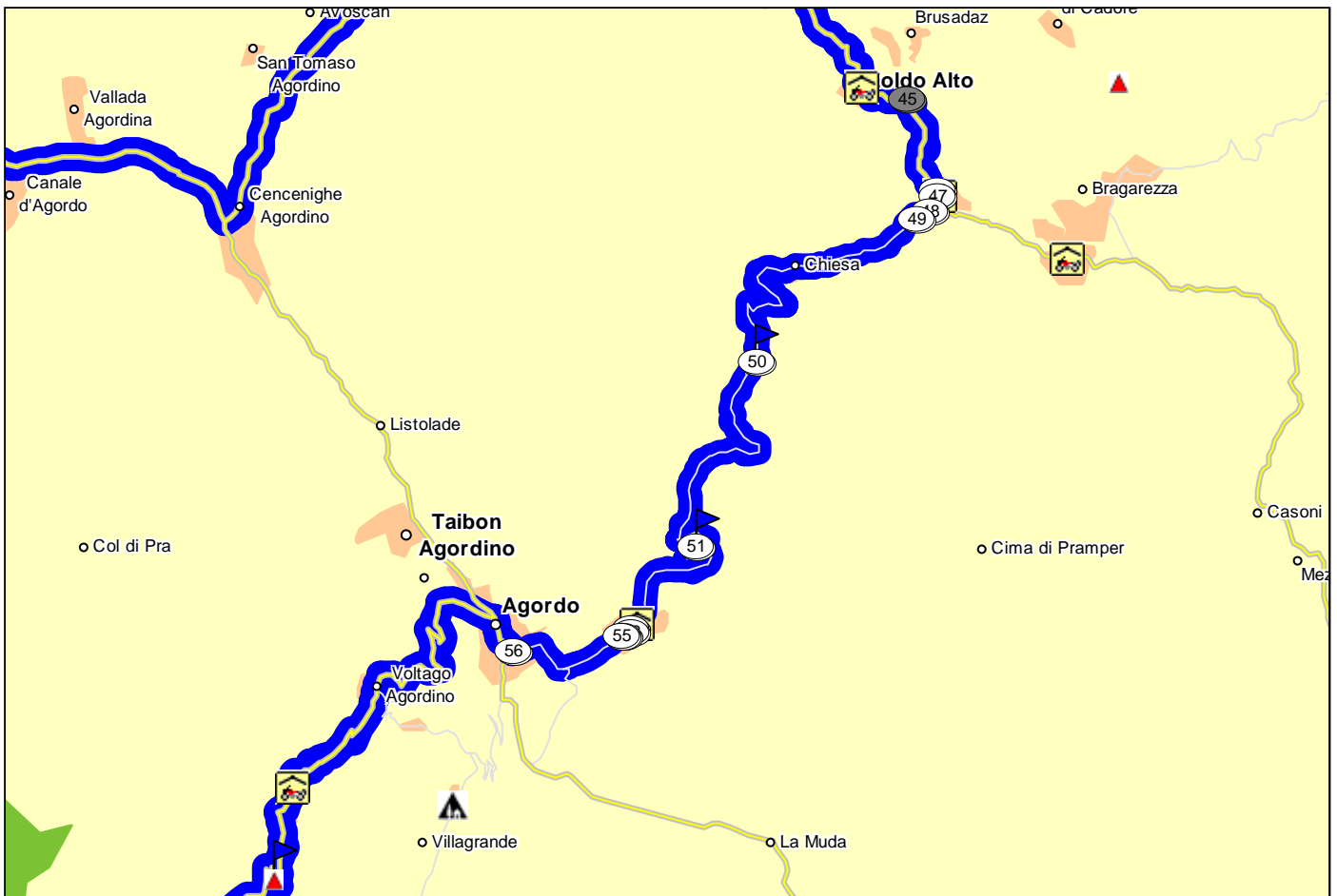
Nr.	Beschreibung	Zeit	km
13	↶ links abbiegen auf SS244 Richtung Pedraces	09:26	19,8
14	↶ in Pedraces halb links halten auf Strada Daméz (SS244) Richtung La Villa	09:28	21,2
15	↶ in La Villa links abbiegen auf Sankt Kassian Landstrasse/Strada Provinciale San Cassiano/Strada Colz (SP37) Richtung Cianins	09:33	24,1
16	↷ rechts abbiegen auf Sankt Kassian Landstrasse/Strada Provinciale San Cassiano/Strada Altin (SP37) Richtung Cianins	09:33	24,3
17	↶ links abbiegen auf Sankt Kassian Landstrasse/Strada Provinciale San Cassiano/Strada Altin (SP37) Richtung Cianins	09:33	24,5
18	↷ in Cianins rechts abbiegen auf Sankt Kassian Landstrasse/Strada Provinciale San Cassiano/Strada Cianins (SP37) Richtung Costadedoi	09:33	24,7
19	↷ rechts abbiegen auf Sankt Kassian Landstrasse/Strada Provinciale San Cassiano/Strada Biei (SP37) Richtung Costadedoi	09:34	25,0
20	↷ in Costadedoi halb rechts halten auf Sankt Kassian Landstrasse/Strada Provinciale San Cassiano/Strada Costadedoi (SP37) Richtung San Cassiano	09:35	26,3
21	↷ in San Cassiano halb rechts halten auf Sankt Kassian Landstrasse/Strada Provinciale San Cassiano/Strada Berto (SP37) Richtung Valparolapass / 2192m / 10%	09:37	26,9
22	↑ geradeaus weiter auf Strada Provinciale del Passo di Valparola (SP24) Richtung Valparolapass / 2192m / 10%	09:46	34,3
23	▶ Valparolapass / 2192m / 10%, , Richtung Passo di Falzarego / 2117m / 11%	09:51	38,2



Nr.	Beschreibung	Zeit	km
24	↗ halb rechts halten auf Passo di Falzarego (SR48) Richtung Passo di Falzarego / 2117m / 11%	09:51	39,4
25	↘ rechts abbiegen auf Passo di Falzarego (SR48) Richtung Passo di Falzarego / 2117m / 11%	09:51	39,5
26	🚩 Passo di Falzarego / 2117m / 11%, , Richtung Collaz	09:56	39,6
27	↶ links abbiegen auf Strada Regionale delle Dolomiti (SR48) Richtung Collaz	10:00	47,9
28	↶ links abbiegen auf Strada Regionale Agordina (SR203) Richtung Collaz	10:02	48,8
29	↶ in Collaz halb links halten auf Strada Regionale Agordina (SR203) Richtung Villagrande	10:04	52,0
30	↶ links abbiegen auf Strada Provinciale della Val di Zoldo e Val Cellin (SP251) Richtung Villagrande	10:10	53,7
31	↘ rechts abbiegen auf Strada Provinciale della Val di Zoldo e Val Cellin/Via Pavia (SP251) Richtung Selva di Cadore	10:13	58,0
32	↘ rechts abbiegen auf Strada Provinciale della Val di Zoldo e Val Cellin/Via Monte Verdal (SP251) Richtung Selva di Cadore	10:15	59,5
33	↗ halb rechts halten auf Via Marin/Strada Provinciale della Val di Zoldo e Val Cellin (SP251) Richtung Santa Fosca	10:18	61,8
34	↗ in Pescul halb rechts halten auf Strada Provinciale della Val di Zoldo e Val Cellin/Via Pescul (SP251) Richtung Forcella Staulanza / 1766m / 14%	10:21	63,3



Nr.	Beschreibung	Zeit	km
35	⤵ links abbiegen auf Strada Provinciale della Val di Zoldo e Val Cellin/Via Pescul (SP251) Richtung Forcella Staulanza / 1766m / 14%	10:22	63,9
36	⤴ rechts abbiegen auf Strada Provinciale della Val di Zoldo e Val Cellin/Via Pescul (SP251) Richtung Forcella Staulanza / 1766m / 14%	10:22	63,9
37	⤴ rechts abbiegen auf Strada Provinciale della Val di Zoldo e Val Cellin (SP251) Richtung Forcella Staulanza / 1766m / 14%	10:24	64,7
38	⤴ rechts abbiegen auf Strada Provinciale della Val di Zoldo e Val Cellin (SP251) Richtung Forcella Staulanza / 1766m / 14%	10:28	67,8
39	🚩 Forcella Staulanza / 1766m / 14%, , Richtung Palafavera	10:29	69,0
40	⤵ links abbiegen auf Strada Provinciale della Val di Zoldo e Val Cellin (SP251) Richtung Palafavera	10:32	70,2
41	⤵ in Palafavera halb links halten auf Strada Provinciale della Val di Zoldo e Val Cellin (SP251) Richtung Pècol	10:36	73,2
42	⤵ in Mareson halb links halten auf Viale Dolomiti/Strada Provinciale della Val di Zoldo e Val Cellin (SP251) Richtung Fusine	10:38	75,6
43	⤴ rechts abbiegen auf Strada Provinciale della Val di Zoldo e Val Cellin/Via Pianaz (SP251) Richtung Fusine	10:40	77,3
44	⤴ in Fusine rechts halten auf Strada Provinciale della Val di Zoldo e Val Cellin (SP251) Richtung Rutorbol	10:43	78,8
45	⤴ in Rutorbol halb rechts halten auf Strada Provinciale della Val di Zoldo e Val Cellin/Via Rutorbol (SP251) Richtung Dont	10:44	79,4



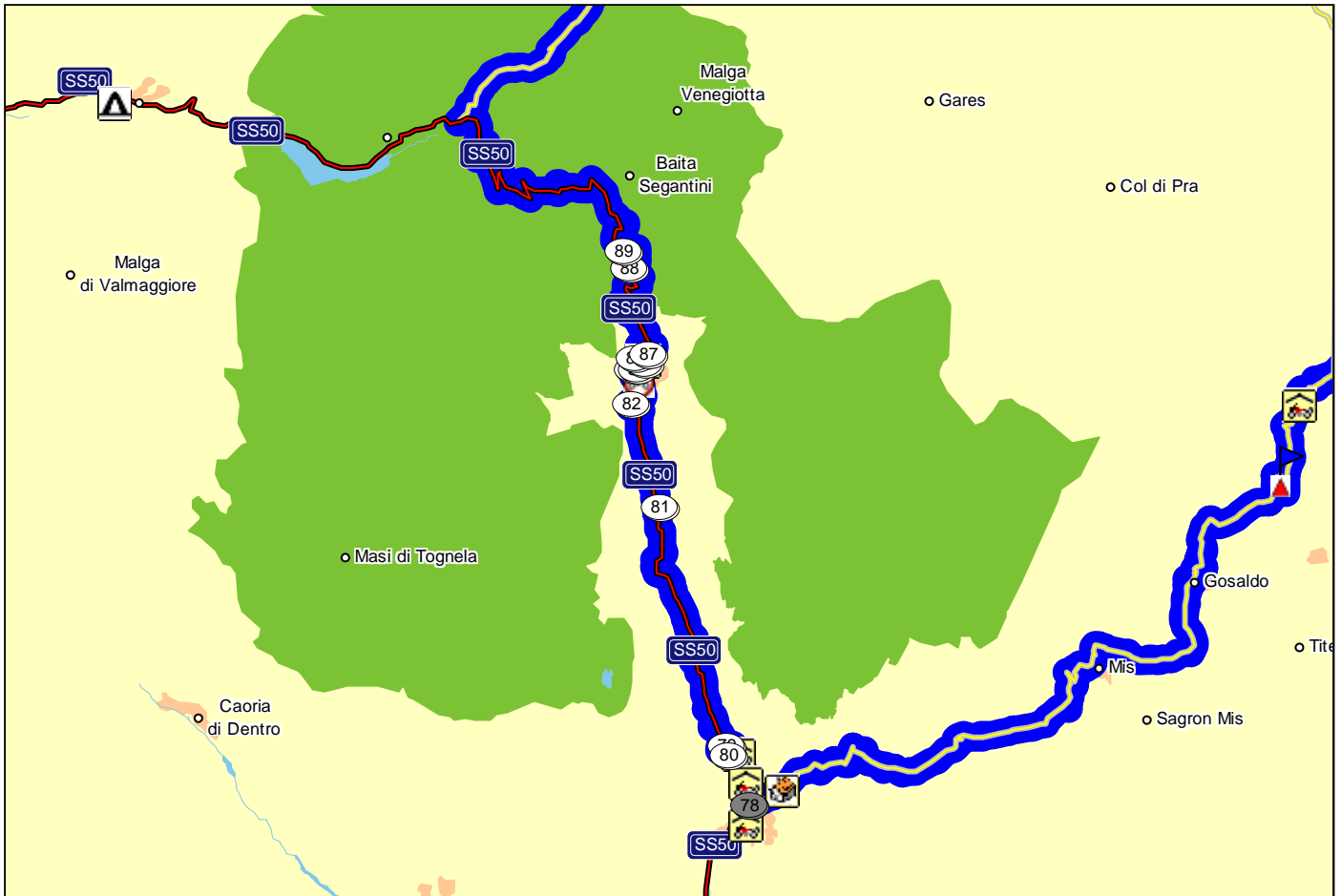
Nr.	Beschreibung	Zeit	km
46	in Dont rechts abbiegen auf Strada Provinciale del Passo Cereda e Passo Duran/Via Andrea Brustolon (SP347) Richtung Cordelle	10:47	81,6
47	rechts abbiegen auf Strada Provinciale del Passo Cereda e Passo Duran/Borgo Soffoppa (SP347) Richtung Cordelle	10:48	81,7
48	halb rechts halten auf Strada Provinciale del Passo Cereda e Passo Duran/Borgo Soffoppa (SP347) Richtung Cordelle	10:48	82,1
49	halb rechts halten auf Strada Provinciale del Passo Cereda e Passo Duran (SP347) Richtung Cordelle	10:53	82,4
50	Duranpass / 1601m / 14%, , Richtung Forcella Franche / 992m /	11:05	89,4
51	Forcella Franche / 992m / , , Richtung La Valle Agordina	11:07	95,8
52	in La Valle Agordina halb links halten auf Strada Provinciale del Passo Cereda e Passo Duran (SP347) Richtung Agordo	11:11	99,3
53	rechts abbiegen auf Strada Provinciale del Passo Cereda e Passo Duran (SP347) Richtung Agordo	11:11	99,3
54	rechts abbiegen auf Strada Provinciale del Passo Cereda e Passo Duran (SP347) Richtung Agordo	11:11	99,5
55	links abbiegen auf Strada Provinciale del Passo Cereda e Passo Duran (SP347) Richtung Agordo	11:14	99,6
56	in Agordo rechts abbiegen auf Via Cesare Battisti (SR203) Richtung Voltago Agordino	11:16	102,1



Nr.	Beschreibung	Zeit	km
57	↶ links abbiegen auf Via Insurrezione (SP347) Richtung Voltago Agordino	11:18	102,9
58	↶ links abbiegen auf Strada Provinciale del Passo Cereda e Passo Duran (SP347) Richtung Voltago Agordino	11:20	104,0
59	↷ in Voltago Agordino rechts abbiegen auf Strada Provinciale del Passo Cereda e Passo Duran/Via Trento e Trieste (SP347) Richtung Frassenè	11:24	107,4
60	↗ halb rechts halten auf Strada Provinciale del Passo Cereda e Passo Duran/Via Trento e Trieste (SP347) Richtung Frassenè	11:25	108,3
61	↗ halb rechts halten auf Strada Provinciale del Passo Cereda e Passo Duran (SP347) Richtung Frassenè	11:28	108,8
62	↶ links abbiegen auf Strada Provinciale del Passo Cereda e Passo Duran (SP347) Richtung Frassenè	11:28	110,8
63	↷ rechts abbiegen auf Strada Provinciale del Passo Cereda e Passo Duran (SP347) Richtung Frassenè	11:29	111,2
64	↗ in Frassenè halb rechts halten auf Via Foch/Viale della Vittoria (SP347) Richtung Forcella Aurine / 1369m / 15%	11:30	111,8
65	▶ Forcella Aurine / 1369m / 15%, , Richtung Villa Sant'Andrea	11:35	114,4
66	↶ in Villa Sant'Andrea halb links halten auf Strada Provinciale del Passo Cereda e Passo Duran/Via Sant'Andrea (SP347) Richtung Don	11:38	117,6
67	↶ in Don links abbiegen auf Via Roma (SP347) Richtung Pongan	11:40	119,0



Nr.	Beschreibung	Zeit	km
68	↷ rechts abbiegen auf Strada Provinciale del Passo Cereda e Passo Duran (SP347) Richtung Pongan	11:40	119,1
69	↷ rechts abbiegen auf Strada Provinciale del Passo Cereda e Passo Duran (SP347) Richtung Pongan	11:40	119,1
70	↗ halb rechts halten auf Strada Provinciale del Passo Cereda e Passo Duran (SP347) Richtung Pongan	11:41	119,5
71	↶ in Pongan halb links halten auf Strada Provinciale del Passo Cereda e Passo Duran (SP347) Richtung Sarasin	11:44	121,5
72	↶ in Sarasin halb links halten auf Strada Provinciale del Passo Cereda e Passo Duran/Via Sarasin (SP347) Richtung Tonadico	11:44	122,1
73	↑ geradeaus weiter auf Via Passo Cereda (SS347) Richtung Tonadico	11:46	123,0
74	↷ rechts abbiegen auf Via Passo Cereda (SS347) Richtung Tonadico	11:46	123,2
75	↗ halb rechts halten auf Via Passo Cereda (SS347) Richtung Tonadico	11:46	123,5
76	↷ rechts abbiegen auf SS347 Richtung Tonadico	11:52	128,7
77	↶ links abbiegen auf SS347 Richtung Tonadico	11:57	131,5
78	↷ in Tonadico rechts abbiegen auf Via Roma (SS50) Richtung Siror	12:00	134,8



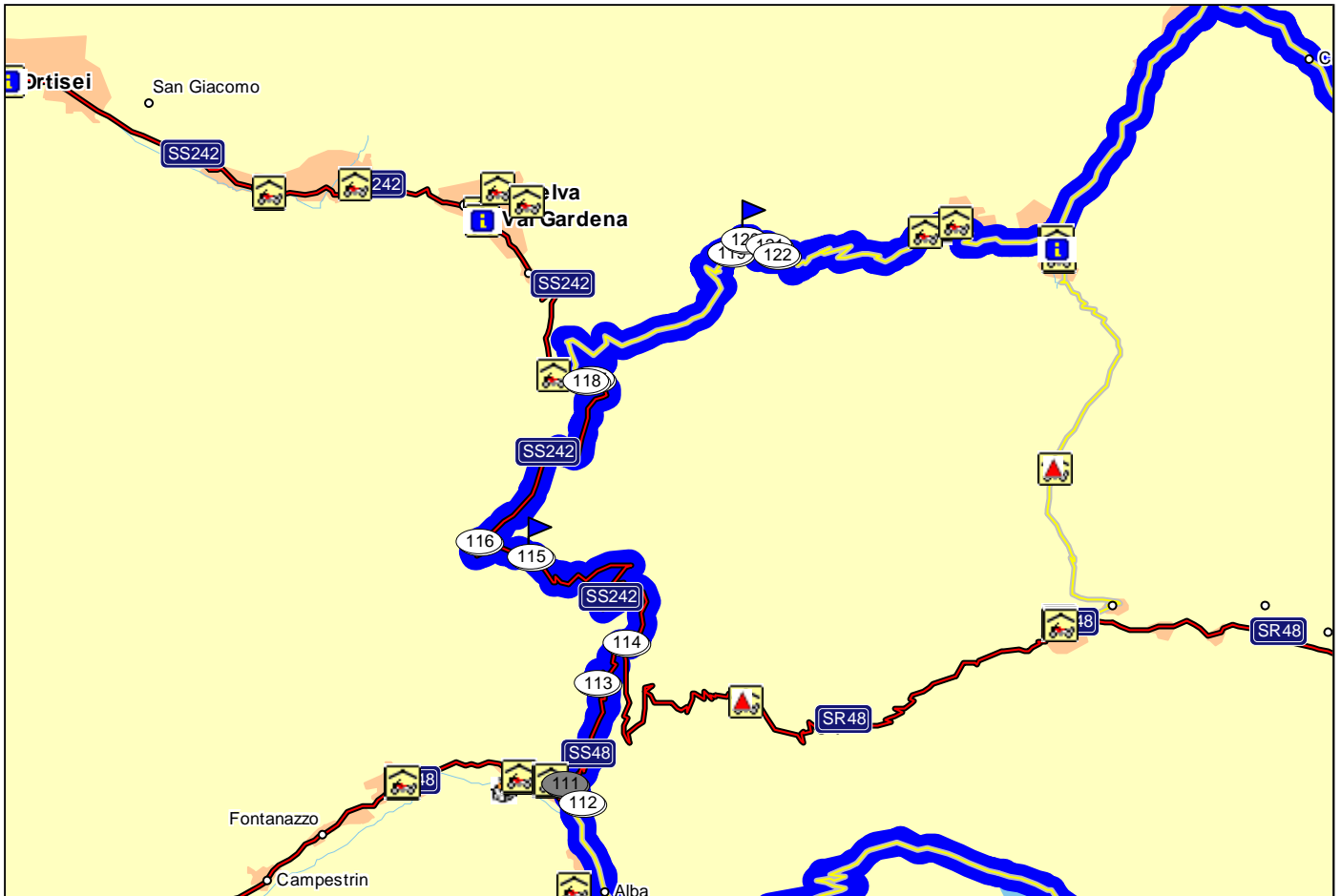
Nr.	Beschreibung	Zeit	km
79	↷ in Nolesca rechts abbiegen auf Via Val Serena (SS50) Richtung Rollepaß / 1989m / 11%	12:02	136,3
80	↷ rechts abbiegen auf Via Val Serena (SS50) Richtung Rollepaß / 1989m / 11%	12:03	136,7
81	↶ links abbiegen auf Via Val Serena (SS50) Richtung Rollepaß / 1989m / 11%	12:12	143,2
82	🚩 Rollepaß / 1989m / 11%, , Richtung San Martino di Castrozza	12:13	146,5
83	↗ in San Martino di Castrozza halb rechts halten auf SS50 Richtung Vallespass / 2031m / 13%	12:14	147,6
84	↑ geradeaus weiter auf SS50 Richtung Vallespass / 2031m / 13%	12:14	147,7
85	↶ links abbiegen auf Via Passo Rolle (SS50) Richtung Vallespass / 2031m / 13%	12:14	147,9
86	↷ rechts abbiegen auf Via Passo Rolle (SS50) Richtung Vallespass / 2031m / 13%	12:15	148,1
87	↶ links abbiegen auf SS50 Richtung Vallespass / 2031m / 13%	12:15	148,5
88	↷ rechts abbiegen auf SS50 Richtung Vallespass / 2031m / 13%	12:22	152,1
89	↷ rechts abbiegen auf SS50 Richtung Vallespass / 2031m / 13%	12:25	154,2



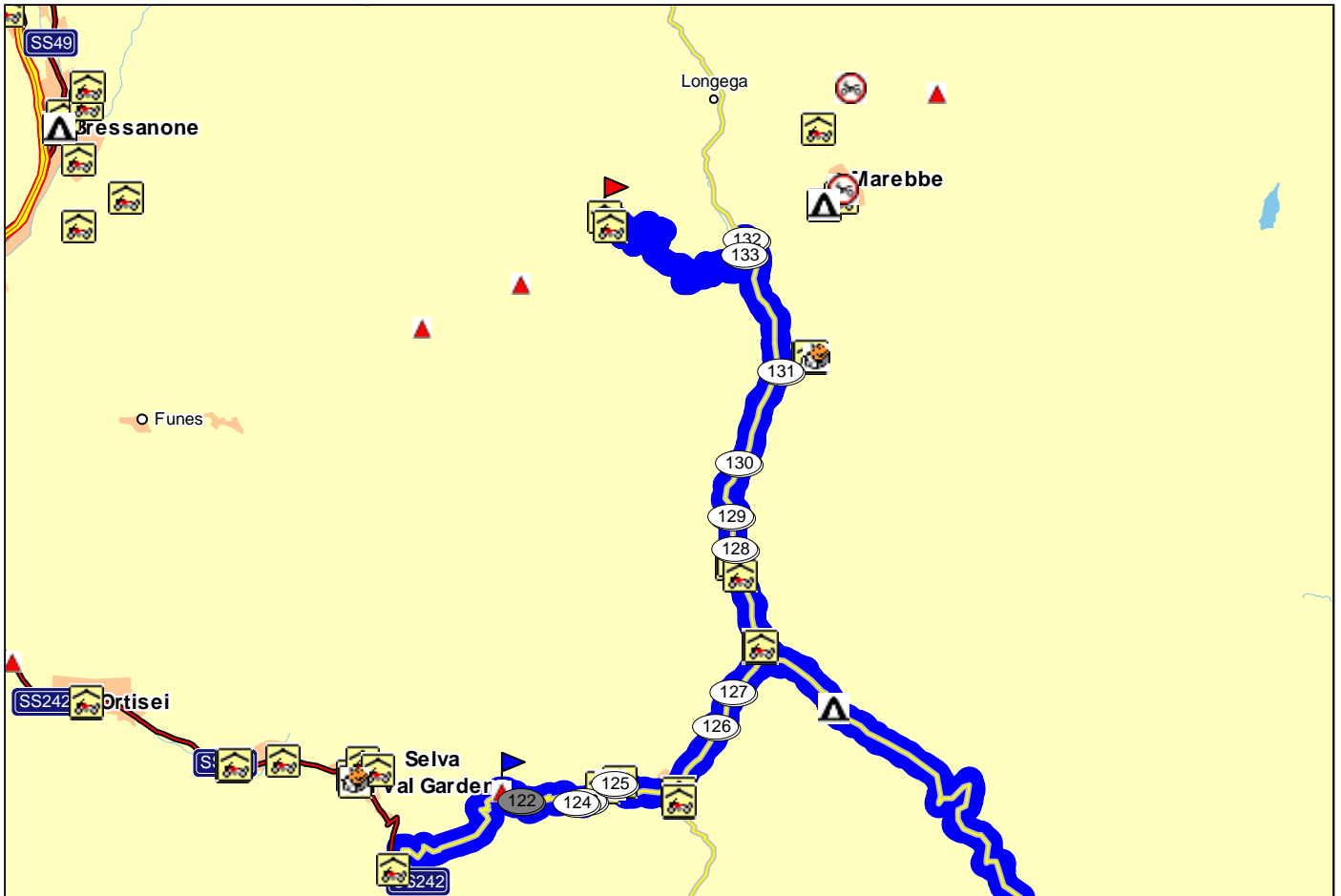
Nr.	Beschreibung	Zeit	km
90	↪ rechts abbiegen auf SP81 Richtung Vallespass / 2031m / 13%	12:32	163,2
91	▶ Vallespass / 2031m / 13%, , Richtung Falcade Alto	12:41	170,0
92	↗ halb rechts halten auf Strada Provinciale del Passo di San Pellegrino (SP346) Richtung Falcade Alto	12:48	176,9
93	↪ in Falcade rechts abbiegen auf Strada Provinciale del Passo di San Pellegrino (SP346) Richtung Caviola	12:51	180,1
94	↪ rechts abbiegen auf Strada Provinciale del Passo di San Pellegrino/Via M.d.f. Serafini (SP346) Richtung Caviola	12:52	180,5
95	↑ geradeaus weiter auf Galleria delle Anime (SP346) Richtung Cencenighe Agordino	13:07	188,3
96	↑ in Cencenighe Agordino geradeaus weiter auf Strada Provinciale del Passo di San Pellegrino (SP346) Richtung Masarè	13:08	189,5
97	↶ links abbiegen auf Strada Regionale Agordina (SR203) Richtung Masarè	13:08	189,7
98	▶ I 32022 Alleghe Richtung Le Grazie	13:21	198,7
99	↶ in Saviner di Laste halb links halten auf Corso Veneto (SP563) Richtung Rocca Pietore	13:29	203,7
100	↑ geradeaus weiter auf Strada Provinciale del Passo Fedaia (SP641) Richtung Rocca Pietore	13:30	203,9



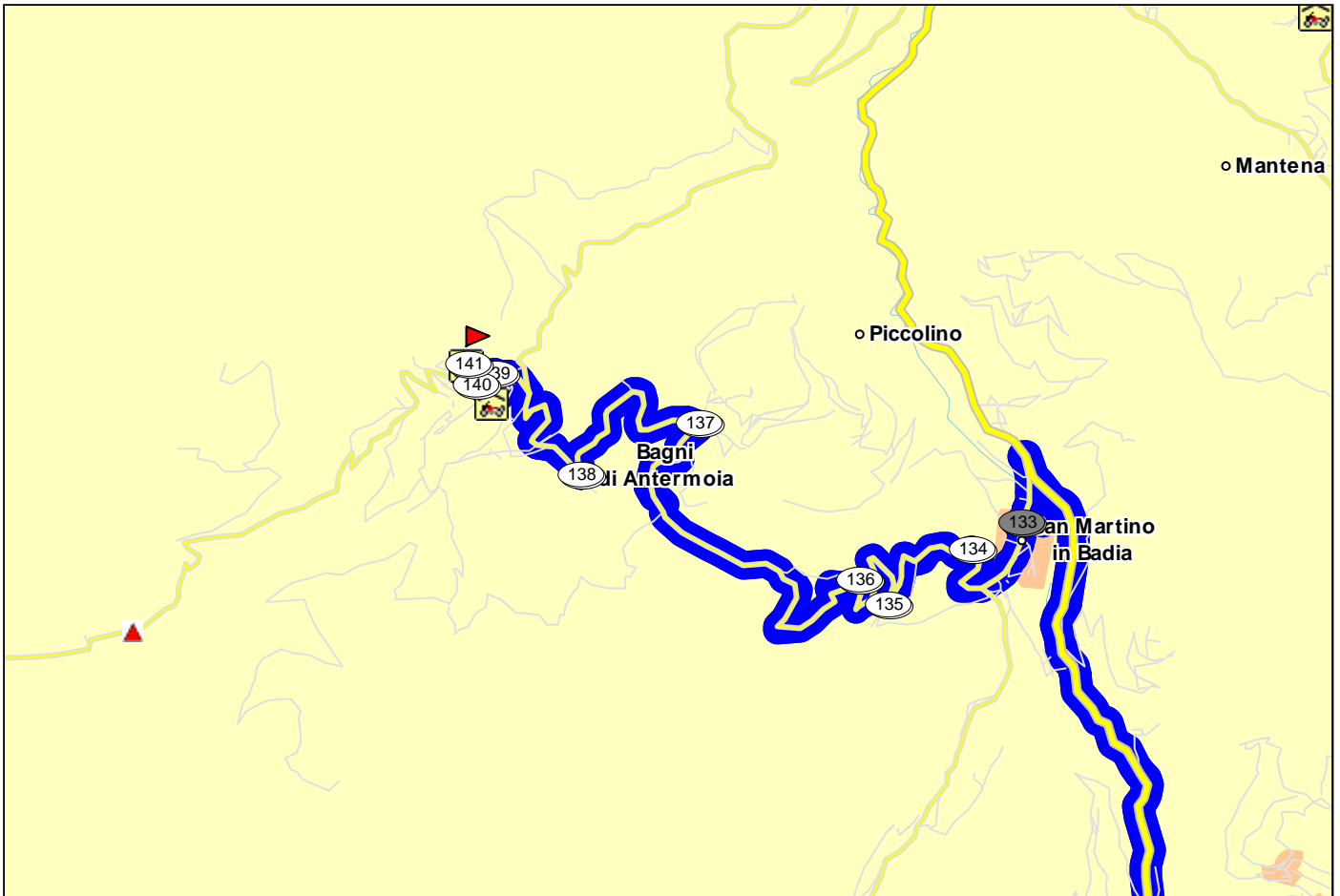
Nr.	Beschreibung	Zeit	km
101	⤵ in Sottoguda links abbiegen auf Strada Provinciale del Passo Fedaiia (SP641) Richtung Fedaiapass / 2056m / 10%	13:37	208,1
102	⤴ geradeaus weiter auf Strada Provinciale del Passo Fedaiia (SP641) Richtung Fedaiapass / 2056m / 10%	13:40	209,8
103	⤴ geradeaus weiter auf Strada Provinciale del Passo Fedaiia (SP641) Richtung Fedaiapass / 2056m / 10%	13:41	211,1
104	⤴ rechts abbiegen auf Strada Provinciale del Passo Fedaiia (SP641) Richtung Fedaiapass / 2056m / 10%	13:41	211,4
105	🚩 Fedaiapass / 2056m / 10%, , Richtung Penia	13:46	216,5
106	⤴ geradeaus weiter auf SS641 Richtung Penia	13:49	216,8
107	⤴ geradeaus weiter auf SS641 Richtung Penia	13:54	219,3
108	⤴ geradeaus weiter auf SS641 Richtung Penia	13:56	223,8
109	↗ in Alba halb rechts halten auf Strèda de Costa/Via de Costa (SS641) Richtung Canazei	14:01	228,6
110	⤴ in Canazei rechts abbiegen auf Strèda de Col de Pin/Via de Col de Pin Richtung Sellajoch / 2213m / 11%	14:04	229,9
111	⤴ rechts abbiegen auf Via Dolomiti/Strèda Dolomites/Via Dolomites (SS48) Richtung Sellajoch / 2213m / 11%	14:05	230,4



Nr.	Beschreibung	Zeit	km
112	⤵ links abbiegen auf Strèda de Pordoi/Via de Pordoi (SS48) Richtung Sellajoch / 2213m / 11%	14:08	230,8
113	⤴ rechts abbiegen auf SS48 Richtung Sellajoch / 2213m / 11%	14:08	234,2
114	⤴ geradeaus weiter auf SS242 Richtung Sellajoch / 2213m / 11%	14:15	235,5
115	🚩 Sellajoch / 2213m / 11%, , Richtung Grödnerjoch / 2121m / 12%	14:16	240,9
116	⤴ rechts abbiegen auf Strada Passo Sella (SS242) Richtung Grödnerjoch / 2121m / 12%	14:17	242,2
117	⤵ links abbiegen auf SS242 Richtung Grödnerjoch / 2121m / 12%	14:20	246,2
118	⤴ rechts abbiegen auf SS243 Richtung Grödnerjoch / 2121m / 12%	14:24	246,3
119	⤵ links abbiegen auf Strada Passo Gardena (SS243) Richtung Grödnerjoch / 2121m / 12%	14:27	252,1
120	🚩 Grödnerjoch / 2121m / 12%, , Richtung Colfosco	14:27	252,4
121	⤴ rechts abbiegen auf SS243 Richtung Colfosco	14:28	252,9
122	⤴ rechts abbiegen auf SS243 Richtung Colfosco	14:29	253,6



Nr.	Beschreibung	Zeit	km
123	➡ rechts abbiegen auf Strada Rönn (SS243) Richtung Colfosco	14:33	257,7
124	⬅ links abbiegen auf Strada Rönn (SS243) Richtung Colfosco	14:34	257,9
125	↗ in Colfosco halb rechts halten auf Strada Pecëi (SS243) Richtung Corvara in Badia	14:35	259,2
126	↗ halb rechts halten auf Verda (SS244) Richtung Funtanacia	14:42	263,5
127	↗ in Funtanacia halb rechts halten auf Strada Funtanacia (SS244) Richtung La Villa	14:44	264,6
128	↖ in Pedraces halb links halten auf Strada Pedraces (SS244) Richtung Pederoa	14:51	269,2
129	➡ rechts abbiegen auf SS244 Richtung Pederoa	14:55	270,2
130	➡ rechts abbiegen auf SS244 Richtung Pederoa	14:57	272,5
131	↖ in Pederoa halb links halten auf Pidro (SS244) Richtung San Martino in Badia	14:58	275,4
132	⬅ links abbiegen auf SP29 Richtung San Martino in Badia	15:03	279,5
133	⬅ in San Martino in Badia links abbiegen auf SP29 Richtung I 39030 Antermoia	15:04	280,2



Nr.	Beschreibung	Zeit	km
134	⤵ links abbiegen auf SP29 Richtung I 39030 Anterمويا	15:06	281,3
135	⤴ rechts abbiegen auf SP29 Richtung I 39030 Anterمويا	15:08	282,2
136	⤵ links abbiegen auf SP29 Richtung I 39030 Anterمويا	15:10	283,3
137	⤵ links abbiegen auf SP29 Richtung I 39030 Anterمويا	15:13	286,4
138	⤴ rechts abbiegen auf SP29 Richtung I 39030 Anterمويا	15:15	287,9
139	⤵ links abbiegen auf SP29 Richtung I 39030 Anterمويا	15:17	289,4
140	↗ halb rechts halten auf Anterمويا/Unterموj Richtung I 39030 Anterمويا	15:18	289,8
141	🚩 I 39030 Anterمويا Richtung	15:18	290,0

